

PRZEKRÓJ 4-4
SKALA: 1 : 100

d A	DACH GŁÓWNY	U=0,119 W/(m·K)
Materiał:	Gr. [cm]	
BLACHA POWLEKANA NA PODWÓJNY RĄBEK STOJĄCY, DO POKRYĆ O NACHYLENIU MINIMALNYM 5°, KOLOR RAL 6021		
DESKOWANIE PEŁNE	2,4	
KONTRŁATA	8,0	
MEMBRANA WYSOKOPAROPRZEPUSZCZALNA	-	
KONSTRUKCJA DACHU WG PROJ. KONSTR.	-	
WARSTWA TERMOIZOLACYJNA, POMIĘDZY KONSTRUKCJĄ DACHU - WELNA MINERALNA $\lambda = 0,035$	10,0	
WARSTWA TERMOIZOLACYJNA, POD KONSTRUKCJĄ DACHU - WELNA MINERALNA $\lambda = 0,035$	20,0	
FOLIA POLIETYLENOWA - PAROSZCZELNA	-	

p A	PODŁOGA NA GRUNCIE	U=0,147 W/(m·K)
Materiał:	Gr. [cm]	
WARSTWA WYKONCZENIOWA - LINOLEUM/GRES	2,0	
IZOLACJA PRZECIWWILGOCIOWA (TYLKO W POMIĘSZCZENIACH MOKRYCH)	-	
WYLEWKA CEMENTOWA	6,0	
FOLIA PE NA ZAKŁAD MIN.10CM Z WYW. NA ŚCIANY	0,2	
IZOLACJA TERMICZNA/POLISTYREN EKSTRUOWANY XPS 032 $\lambda = 0,032$	15,0	
FOLIA PE NA ZAKŁAD MIN.10CM Z WYW. NA ŚCIANY	0,2	
IZOLACJA PRZECIWWILGOCIOWA/2xPAPA NA LEPIKU WYWINIETA NA ŚCIANY	1,0	
PLYTA BETONOWA B25	15,0	
CHUDY BETON W8	10,0	
PIASEK STABILIZOWANY MECHANICZNIE	30,0	
GRUNT RODZIMY	-	

p B	STROP POD NADWIESZENIEM	U=0,116 W/(m·K)
Materiał:	Gr. [cm]	
WARSTWA WYKONCZENIOWA - GRES/PANELE	2,0	
WYLEWKA CEMENTOWA	6,0	
FOLIA PE NA ZAKŁAD MIN.10CM Z WYW. NA ŚCIANY	0,2	
IZOLACJA TERMICZNA/POLISTYREN EKSTRUOWANY XPS 032 $\lambda = 0,032$	8,0	
FOLIA PE NA ZAKŁAD MIN.10CM Z WYW. NA ŚCIANY	0,2	
PLYTA ŻEBETOWA WG PROJEKTU KONSTRUKCJI	20,0	
WARSTWA TERMOIZOLACYJNA - PŁYTKI ŚCIENNE Z WELNY SKALNEJ $\lambda = 0,036$	30,0	
SIATKA ZBROJĄCA / KLEJ	1,0	
TYNK SILIKONOWY BARWIONY W MASIE KOLOR RAL 7004	0,5	

p C	STROP NAD PARTEREM	
Materiał:	Gr. [cm]	
WARSTWA WYKONCZENIOWA - GRES/PANELE	2,0	
IZOLACJA PRZECIWWILGOCIOWA (TYLKO W POMIĘSZCZENIACH MOKRYCH)	-	
WYLEWKA CEMENTOWA	6,0	
FOLIA PE NA ZAKŁAD MIN.10CM Z WYW. NA ŚCIANY	0,2	
TERMOIZOLACJA/ STYROPIAN EPS 100 $\lambda = 0,036$ W/(m·K) UKŁADANY MIJANKOWO	5,0	
FOLIA PE NA ZAKŁAD MIN.10CM Z WYW. NA ŚCIANY	0,2	
PLYTA ŻEBETOWA	28,0	
TYNK GIPSOWY	1,5	

p I	STROP PODWIESZANY - GKB	
Materiał:	Gr. [cm]	
2 x PŁYTA GIPSOWO-KARTONOWA ZWYKŁA / SUFIT SYSTEMOWY; MODUŁOWY 60 x 60 cm	2,5	
RUSZT DO PŁYT GK Z PROFILI ALUMINIOWYCH	6,0	

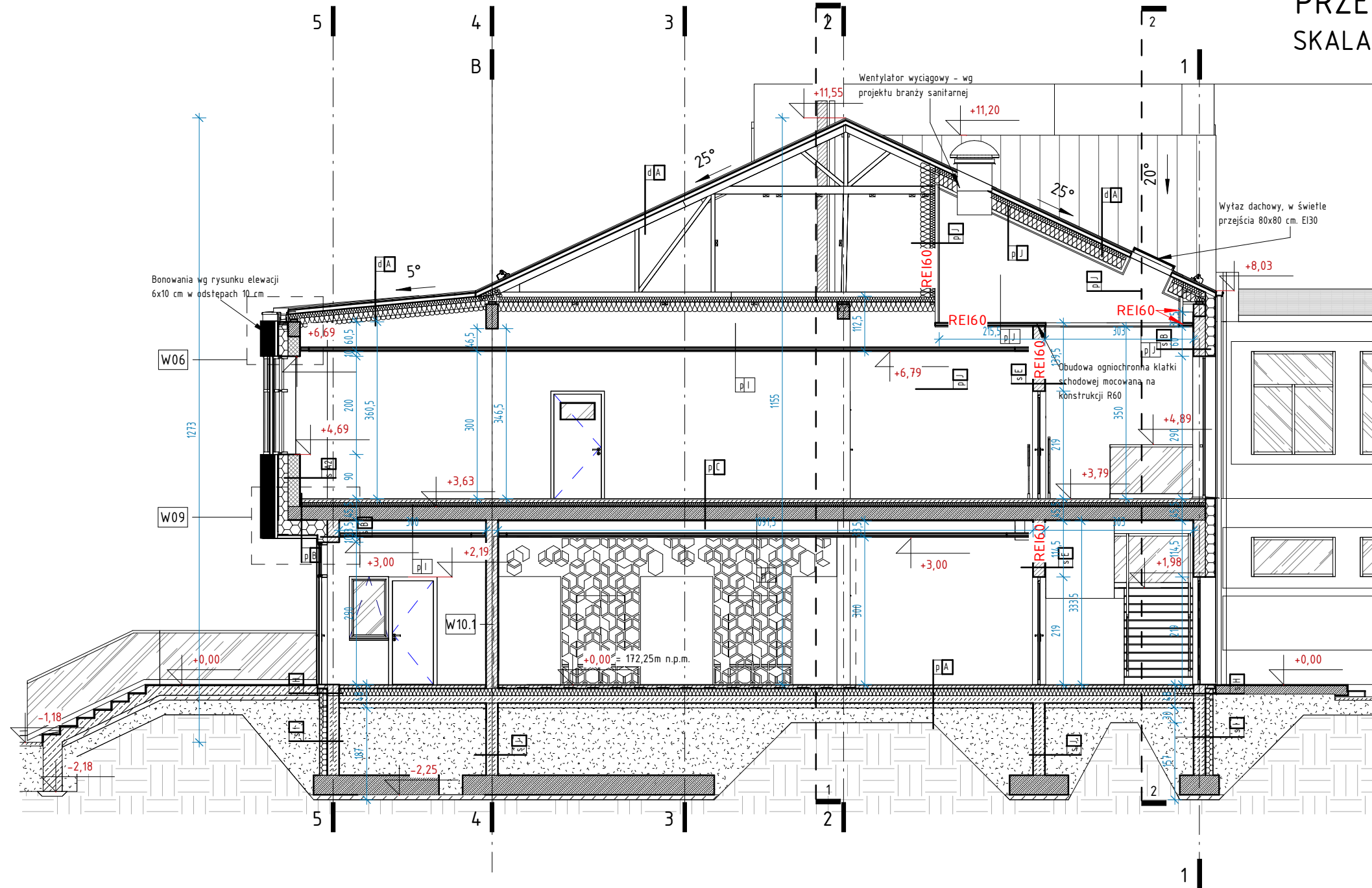
p J	STROP PODWIESZANY - GKF	
Materiał:	Gr. [cm]	
2 x PŁYTA GIPSOWO-KARTONOWA OGNIODOPORNA / SUFIT SYSTEMOWY; MODUŁOWY 60 x 60 cm; OGNIODOPORNY	2,5	
RUSZT DO PŁYT GK Z PROFILI ALUMINIOWYCH	6,0	

p K	STROP PODWIESZANY - GKBI	
Materiał:	Gr. [cm]	
2 x PŁYTA GIPSOWO-KARTONOWA IMPREGONOWANA - WODOODPORNĄ / SUFIT SYSTEMOWY; MODUŁOWY 60 x 60 cm; WODOODPORNY	2,5	
RUSZT DO PŁYT GK Z PROFILI ALUMINIOWYCH	6,0	

s A	ŚCIANA ZEWNETRZNA - Tynk	U=0,149 W/(m·K)
Materiał:	Gr. [cm]	
s A1 - TYNK SILIKATOWY BARWIONY W MASIE KOLOR RAL 7004, BONIOWANIA WG RYS. ELEWACJI	0,5	
s A2 - TYNK SILIKATOWY BARWIONY W MASIE KOLOR RAL 6021, BONIOWANIA WG RYS. ELEWACJI	0,5	
SIATKA ZBROJĄCA / KLEJ	1,0	
WARSTWA TERMOIZOLACYJNA - PŁYTKI ŚCIENNE Z WELNY SKALNEJ $\lambda = 0,036$	20,0	
MUR Z BŁOCKÓW GAZOBETONOWYCH "600"	24,0	
TYNK GIPSOWY	1,5	

s B	ŚCIANA ZEWNETRZNA - Tynk	U=0,178 W/(m·K)
Materiał:	Gr. [cm]	
TYNK SILIKATOWY BARWIONY W MASIE KOLOR RAL 7004	0,5	
SIATKA ZBROJĄCA / KLEJ	1,0	
WARSTWA TERMOIZOLACYJNA - PŁYTKI ŚCIENNE Z WELNY SKALNEJ $\lambda = 0,036$	20,0	
MUR Z BŁOCKÓW SILIKATOWYCH	24,0	
TYNK GIPSOWY	1,5	

s C	ŚCIANA ZEWNETRZNA - Dylatacyjna	
Materiał:	Gr. [cm]	
POLISTYREN EKSTRUOWANY XPS 032 $\lambda = 0,032$	3,0	
MUR Z BŁOCKÓW GAZOBETONOWYCH "600"	24,0	
TYNK GIPSOWY	1,5	



s D	ŚCIANA ZEWNETRZNA - Dylatacyjna	
Materiał:	Gr. [cm]	
POLISTYREN EKSTRUOWANY XPS 032 $\lambda = 0,032$	3,0	
MUR Z BŁOCKÓW SILIKATOWYCH	24,0	
TYNK GIPSOWY	1,5	

s E	ŚCIANA WEWNĘTRZNA - Konstrukcyjna	
Materiał:	Gr. [cm]	
TYNK GIPSOWY	1,5	
MUR Z BŁOCKÓW SILIKATOWYCH	24,0	
IZOLACJA PRZECIWWILGOCIOWA (TYLKO W POMIĘSZCZENIACH "MOKRYCH")	-	
TYNK GIPSOWY / PŁYTKI CERAMICZNE (TYLKO W POMIĘSZCZENIACH "MOKRYCH")	1,5	

s F	ŚCIANA WEWNĘTRZNA - Działowa	
Materiał:	Gr. [cm]	
TYNK GIPSOWY	1,5	
MUR Z BŁOCKÓW GAZOBETONOWYCH "600"	24,0	
IZOLACJA PRZECIWWILGOCIOWA (TYLKO W POMIĘSZCZENIACH "MOKRYCH")	-	
TYNK GIPSOWY / PŁYTKI CERAMICZNE (TYLKO W POMIĘSZCZENIACH "MOKRYCH")	1,5	

s G	ŚCIANA WEWNĘTRZNA - Działowa	
Materiał:	Gr. [cm]	
TYNK GIPSOWY	1,5	
MUR Z BŁOCKÓW GAZOBETONOWYCH "600"	12,0	
IZOLACJA PRZECIWWILGOCIOWA (TYLKO W POMIĘSZCZENIACH "MOKRYCH")	-	
TYNK GIPSOWY / PŁYTKI CERAMICZNE (TYLKO W POMIĘSZCZENIACH "MOKRYCH")	1,5	

s H	ŚCIANA ZEWNETRZNA - Cokół	
Materiał:	Gr. [cm]	
TYNK MOZAIKOWY RAL 7046 (POWYŻEJ POZIOMU TERENU)	0,5	
2 x SIATKA ZBROJĄCA / KLEJ	1,0	
IZOLACJA TERMICZNA/POLISTYREN EKSTRUOWANY XPS 032 $\lambda = 0,032$	15,0	
BITUMICZNA MASA IZOLACYJNA	-	
MUR Z BŁOCKÓW BETONOWYCH	24,0	
BITUMICZNA MASA IZOLACYJNA	-	

s I	ŚCIANA ZEWNETRZNA - Fundament	
Materiał:	Gr. [cm]	
FOLIA KUBEŁKOWA	1,0	
IZOLACJA TERMICZNA/POLISTYREN EKSTRUOWANY XPS 032 $\lambda = 0,032$	15,0	
BITUMICZNA MASA IZOLACYJNA	-	
MUR Z BŁOCKÓW BETONOWYCH	24,0	
BITUMICZNA MASA IZOLACYJNA	-	

s J	ŚCIANA ZEWNETRZNA - Fundament 2	
Materiał:	Gr. [cm]	
BITUMICZNA MASA IZOLACYJNA	-	
MUR Z BŁOCKÓW BETONOWYCH	24,0	
BITUMICZNA MASA IZOLACYJNA	-	

BIURO PROJEKTOWE I NADZÓR BUDOWLANY		Data:
Rychnowy 1b, 77-300 Człuchów tel. kom.: 663 922 034; fax: 597268037 e-mail: biuro@marcinbartos.pl; marcinbartos4@wp.pl; www.marcinbartos.pl		05/2019
ARCHITEKTURA		Rys. nr:
		A07
Temat:		PRZEKRÓJ 4-4
Nazwa inwestycji:		Rozbudowa i przebudowa budynku szkoły wraz z instalacjami elektryczną, tp, wodną, kanalizacji sanitarnej, wentylacji i co
Adres:		województwo pomorskie, powiat kościerski, gmina Dziemiany, Dziemiany, ul. Wyzwolenia 20, dz. nr 43/2 i 42/11
Inwestor:		Gmina Dziemiany, ul. 8-go Marca 3, 83-425 Dziemiany
Projektant	Architektura	mgr inż. arch. Tomasz Wolanin Upr.: 64/07/DOIA do projektowania bez ogr, w spec. architektonicznej
Projektant spr.	Architektura	mgr inż. arch. Kamila Steinke-Libera Upr. nr: 231-P00KK/IV/2017 do projektowania w spec. architektonicznej
Projektant	Konstrukcja	mgr inż. Marcin Bartoś Upr.: POM/0112/P00K/13 do proj. bez ograniczeń w spec. konstrukcyjnej
Projektant spr.	Konstrukcja	mgr inż. Maciej Burglin Upr.: POM/0131/P00K/09